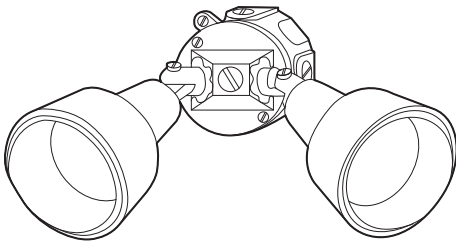

 INSTALLATION INSTRUCTIONS - ENGLISH

Lampholder & Round box kit

B228E-R, B228BRE-R, B228WHE-R and B228BKE-R



Important

Read and understand all instructions and safety information before use. Be aware of proper usage and potential hazards.



WARNING:

- Risk of shock, disconnect power before installation.



CAUTION:

- Product should be installed by a qualified electrician in accordance with National, Canadian and local electrical codes.



CAUTION:

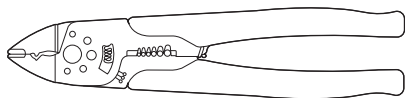
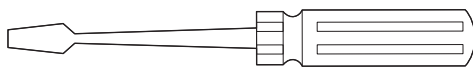
- Use only on Wall Mount Applications.

Contact information:

If you have any questions or problems, call us toll free Monday-Friday, 9:00 AM to 4:30 PM (Eastern Standard Time) at 1-888-862-3289. In Canada call 1-888-777-7947.

Tools Required:

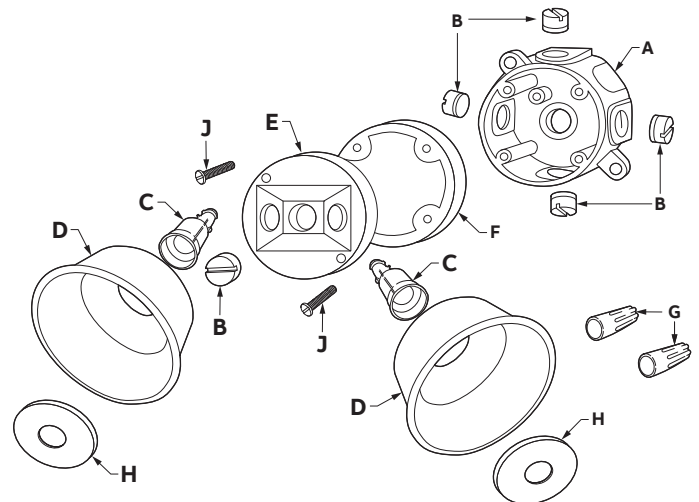
- Screw driver
- Wire stripper (WT2000)



WT2000

Parts identification:

Parts list		
Part	Description	Qty
A	Round outlet box	1
B	½" Round thread plugs	5
C	Lampholders	2
D	Reflector cover	2
E	Round Three Hole Cover	1
F	Round Gasket (Large)	1
G	Wire Connectors	2
H	Circular Gaskets (small)	2
J	Cover Screws (½" Long)	2



**WARNING:**

- Risk of shock, disconnect power before installation.

**Before starting assembly:**

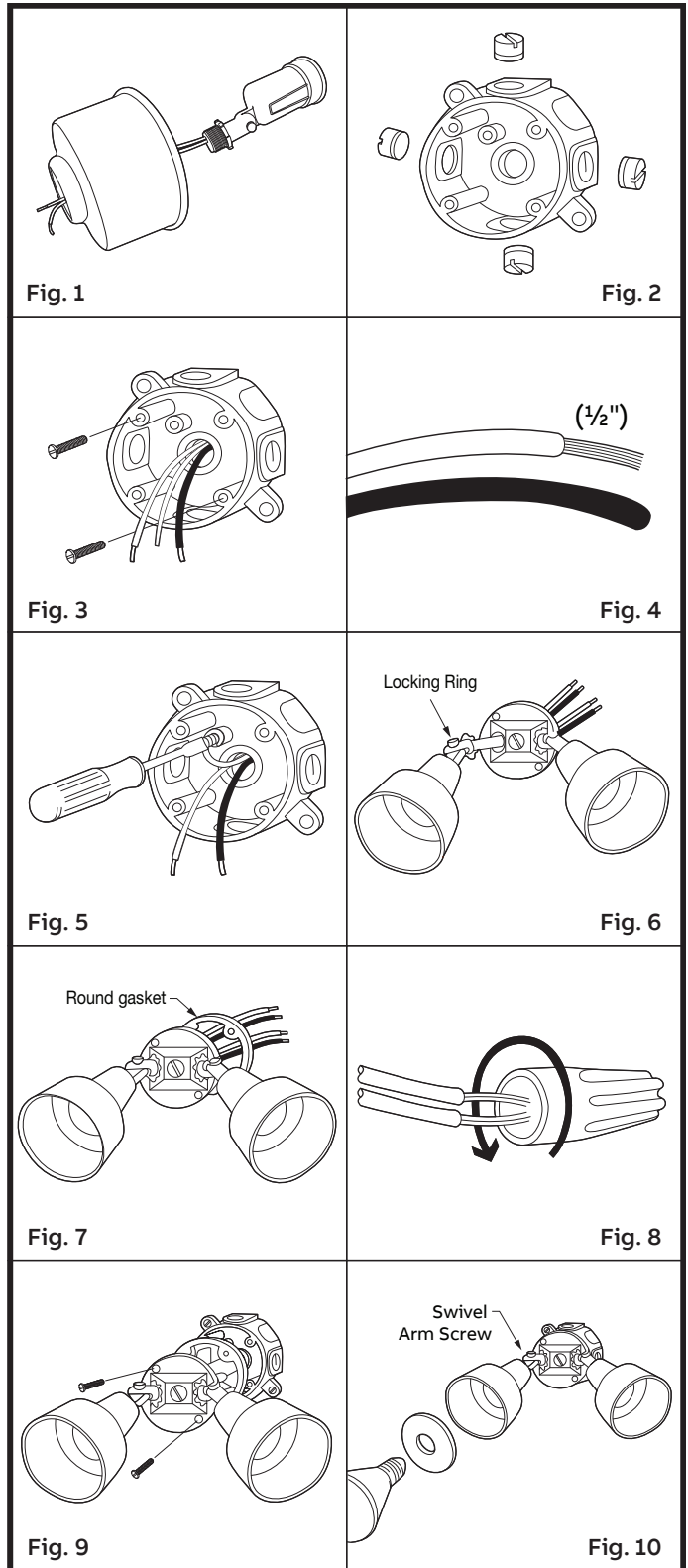
Punch lampholder through hole in reflector and snap them together. (Fig. 1)

Attach the outlet box:

1. In most cases, the supply wiring will be fed through the round opening in the back of the box. The round threaded plugs are used to close the unused openings. Before mounting the box, liberally coat the threads on the round plugs with sealant. Then install the plugs in the unused holes, tightening them firmly. (Fig. 2)
2. Feed the supply wire into the box. Attach the box to the surface using 1" long screws. (Fig. 3)
3. Strip off ½" of insulation from the ends of the supply wires and the ground wire. (Fig. 4)
4. Install the ground wire under the ground screw and tighten. DO NOT overtighten as you may break the screw head. (Fig. 5)

Assemble the light fixture:

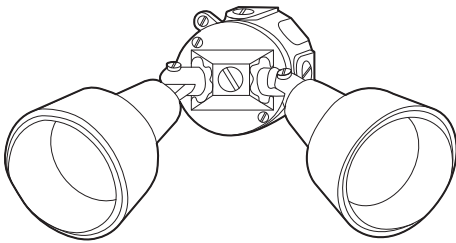
5. Strip off ½" of insulation from the ends of all four lampholder wires. (Fig. 4)
6. Coat the threads of the remaining ½" plug with sealant and install it into the center hole of the three hole cover. (Fig. 4)
7. Coat the threads on the lampholders with sealant. Be sure the locking rings are on the lampholders.
8. Feed the lampholder wires through the openings on the cover and screw the lampholders into the cover. **DO NOT overtighten.** (Fig. 6)
9. Remove the center section of the round gasket and feed the supply wires through the opening. (Fig. 7)
10. Wire the lampholders to the supply wires as follows: Hold all the white wires together and twist a wire connector over the ends of the wires in a clockwise direction (Fig. 8). In the same manner, connect all the black wires. Make sure wire connectors are secure and that no bare conductors are visible. Push all wiring into the outlet box.
11. Position the gasket behind the cover so that an equal area or distance of gasket extends from all edges of the cover. Align the screw holes in the cover with those in the gasket and box. Attach the cover to the box using the ½" long screws. Tighten the screws. (Fig. 9)
12. Loosen the locking rings at the base of the lampholders and the screws on the swivel arms, aim the lampholders as desired, and re-tighten the locking rings and screws. To fully tighten the locking rings, push the teeth on the rings with a screwdriver. Lampholders should be aimed downward. Contemporary lampholders have a small weep hole to prevent water from collecting. Be sure to position lampholders to facilitate drainage. (Fig. 10)
13. Place a small circular gasket over the base of each bulb and screw the bulbs into the lampholder sockets. **DO NOT OVERTIGHTEN THE BULBS.** Use standard par 38 floodlight bulbs (maximum 150-watt) (Fig. 10)
14. Replace fuse or turn ON circuit. Turn on the light switch. If the unit does not illuminate, test the bulbs. If the bulbs work, **TURN OFF THE POWER** and return to step 1.



INSTRUCTIONS DE MONTAGE - FRANÇAIS

Kit porte-ampoules et boîte ronde

B228E-R, B228BRE-R, B228WHE-R and B228BKE-R



Important

Lisez toutes les instructions et directives de sécurité avant l'utilisation. Renseignez vous sur l'usage approprié et les risques potentiels.



AVERTISSEMENT :

- Risque de choc – Coupez l'alimentation électrique avant l'installation.



ATTENTION :

- Le produit doit être installé par un électricien qualifié conformément au Code National de l'électricité ainsi que le Code canadien de l'électricité et les codes électrique locaux.



ATTENTION :

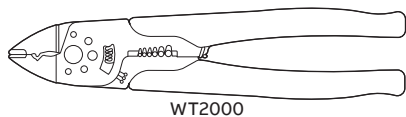
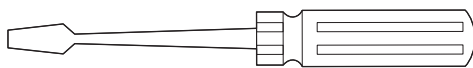
- N'utilisez que sur les applications murales

Coordonnées :

Si vous avez des questions ou des problèmes, téléphonez gratuitement au Canada, 1-888-777-7947, du lundi au vendredi de 9h à 16h 30 (horaire standard de la côte est).

Outillage nécessaire :

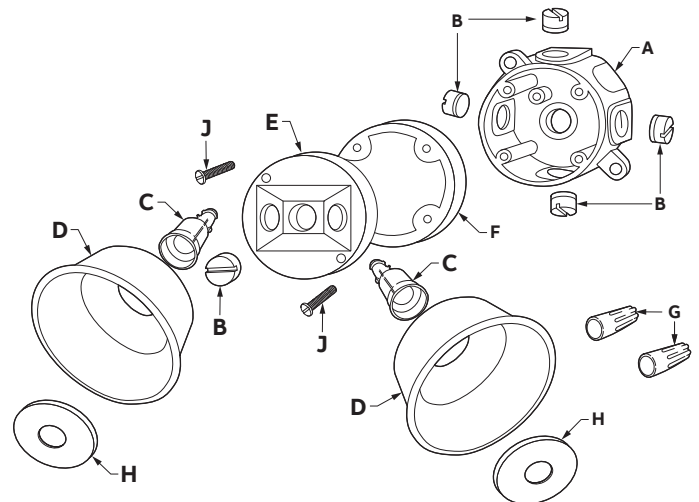
- Tournevis
- Pince à dénuder (WT2000)



Identification des pièces :

Liste des pièces

Parte	Description	Qté
A	Boîte de sortie circulaire	1
B	Capuchons filetés circulaires ½ po	5
C	Supports de lampe contemporains	2
D	Couvercle de réflecteur	2
E	Couvercle circulaire à trois trous	1
F	Grand joint circulaire)	1
G	Connecteurs de fils électriques	2
H	Petits joints circulaires	2
J	Vis de couvercle (longueur ½ po)	2



**AVERTISSEMENT :**

- **Risque de choc – Coupez l'alimentation électrique avant l'installation.**

**Avant de commencer le montage :**

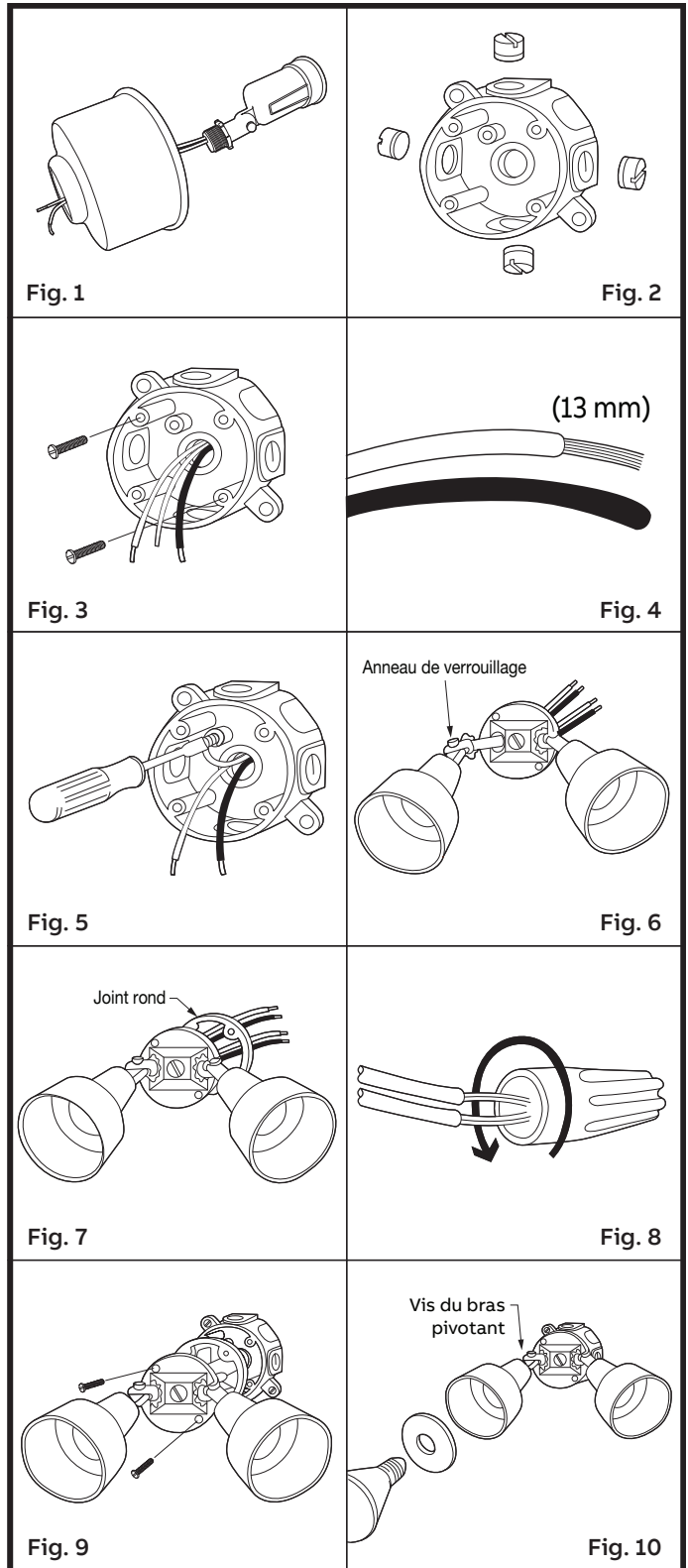
Enfoncez la douille dans le trou du réflecteur et assemblez-les. (Fig. 1)

Installation de la boîte de sortie :

1. En général, les fils électriques passent à travers l'ouverture circulaire du fond du boîtier. Les capuchons filetés servent à fermer les ouvertures inutilisées. Avant de monter le boîtier, étalez généreusement l'enduit d'étanchéité sur les filetages de deux capuchons circulaires. Vissez ensuite les capuchons dans les trous inutilisés en serrant fermement. (Fig. 2)
2. Faites entrer les fils électriques dans le boîtier. Fixez le boîtier sur la surface de montage à l'aide des vis de 1 po. (Fig. 3)
3. Dénudez l'extrémité des fils électriques et du fil de mise à la terre sur une longueur de ½ po. (Fig. 4)
4. Fixez le fil de mise à la terre sur la vis et serrez celle-ci. **NE SERREZ PAS TROP**, car la tête de la vis peut se casser. (Fig. 5)

Assemblage de la lampe :

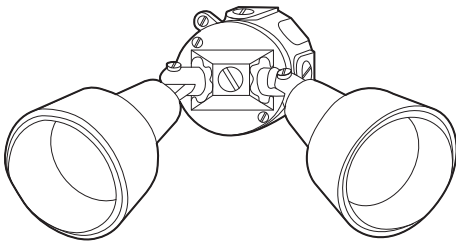
5. Dénudez l'extrémité des quatre fils du porte-ampoules sur une longueur de ½ po. (Fig. 4)
6. Étalez l'enduit d'étanchéité sur le capuchon fileté de ½ po restant et fixez-le dans le trou central du couvercle.
7. Étalez l'enduit d'étanchéité sur les filetages des porte-ampoules. Assurez-vous que les anneaux de blocage sont sur les supports.
8. Faites passer les fils électriques des porte-ampoules à travers les ouvertures du couvercle et vissez les porte-ampoules sur le couvercle, **NE SERREZ PAS TROP**. (Fig. 6)
9. Enlevez la partie centrale du joint circulaire et faites passer les fils de porte-ampoules à travers l'ouverture. (Fig. 7)
10. Connectez les porte-ampoules avec les fils d'alimentation électrique comme suit : tenez ensemble les fils électriques blancs et vissez à leur extrémité un connecteur de fils électriques dans le sens des aiguilles d'une montre (Fig. 8). Procédez de la même façon avec les fils noirs. Assurez-vous que les connecteurs de fils sont bien fixés et qu'il n'y a pas de fils dénudés visibles. Poussez les fils dans la boîte de sortie.
11. Placez le joint derrière le couvercle en le centrant sur celui-ci. Alignez les trous de vis du couvercle avec ceux du joint et de la boîte. Fixez le couvercle sur la boîte à l'aide des vis de ½ po. Serrez les vis. (Fig. 9)
12. Desserrez les anneaux de blocage situés à la base des porte-ampoules et les vis des bras d'orientation. Orientez les porte-ampoules selon vos besoins et resserrez les anneaux de blocage et les vis. Pour fixer complètement les anneaux de blocage, poussez sur les dents des anneaux à l'aide d'un tournevis. Les porte-ampoules contemporains comportent un petit trou d'évacuation pour éviter l'accumulation d'eau. Assurez-vous de placer les porte-ampoules dans une position qui facilite le drainage. (Fig. 10)
13. Placez un petit joint circulaire au-dessus de la base de chaque ampoule et vissez les ampoules dans les douilles des porte-ampoules. **NE SERREZ PAS TROP LES AMPOULES**. Utilisez des ampoules projecteurs standard Par 38 (150 W maximum) (Fig. 10)
14. Remettez le fusible en place ou mettez le circuit en MARCHÉ. Allumez la lampe. Si l'unité ne s'allume pas, vérifiez les ampoules. Si les ampoules sont bonnes, **COUPEZ LE COURANT** et retournez à l'étape 1.



INSTRUCCIONES DE INSTALACIÓN - ESPAÑOL

Kit Portalámparas & Caja redonda

B228E-R, B228BRE-R, B228WHE-R and B228BKE-R



Importante

Lea y entienda todas las instrucciones y la información de seguridad antes del uso. Tenga en cuenta el uso adecuado y los peligros potenciales.



ADVERTENCIA:

- Riesgo de descarga eléctrica. desconecte la alimentación antes de la instalación.



PRECAUCIÓN:

- Este producto debe ser instalado por un electricista calificado de conformidad con los códigos eléctricos nacionales y locales.



PRECAUCIÓN:

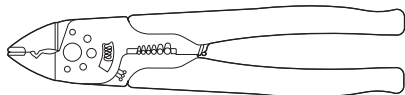
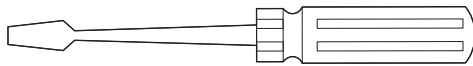
- Utilice solo en aplicaciones montadas a la pared.

Información de contacto:

Si tiene inconvenientes o problemas, llámenos de Lunes a Viernes, de 9:00 a.m. a 4:30 p.m. (hora estándar del este de los EE.UU.) al 1-888-862-3289.

Herramientas necesarias:

- Destornillador
- Pinza Pelacables (WT2000)

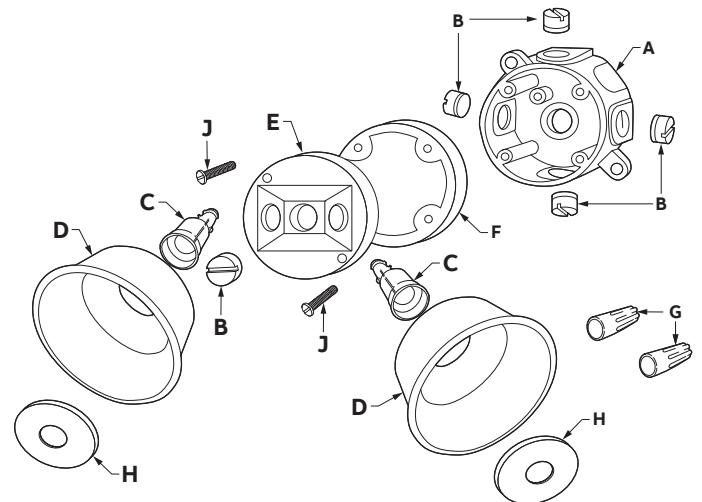


WT2000

Identificación de partes:

Lista de piezas

Pieza	Descripción	Qty
A	Caja Circular de salida	1
B	Tapones redondos con cuerda, de 13 mm	5
C	Portalámparas contemporáneos	2
D	Cubierta de Reflector	2
E	Cubierta circular con tres orificios	1
F	Junta circular (grande)	1
G	Conectores de cables	2
H	Juntas circulares (pequeñas)	2
J	Tornillos de la caja (13 mm, de longitud)	2



**ADVERTENCIA:**

- Riesgo de descarga eléctrica. desconecte la alimentación antes de la instalación.

**Antes de comenzar el ensamble:**

Empuje el portalámparas a través del agujero en el Reflector y encájelos. (Fig. 1)

Fije la caja de salida:

1. En la mayoría de los casos, los cables de alimentación se pasarán por el orificio de la parte posterior de la caja. Los tapones redondos con cuerda sirven para cerrar los orificios de la caja que no se utilizan. Antes de montar en la caja aplique sellador a las cuerdas de dos de los tapones. Luego, instale los tapones en los orificios que no se utilizarán, apretándolos firmemente. (Fig. 2)
2. Pase los cables de alimentación por el orificio de la caja. Fije la caja a la superficie utilizando los tornillos de 25mm de longitud. (Fig. 3)
3. Pele 13 mm. del aislante del extremo de los cables de alimentación y del cable a tierra. (Fig. 4)
4. Instale el cable de conexión a tierra por debajo del tornillo y apriételo **NO LO APRIETE DEMASIADO** ya que la cabeza del tornillo podría romperse. (Fig. 5)

Ensamble el dispositivo de iluminación:

5. Pele 13 mm. del aislante de los extremos de los cuatro cables del sujetador de lámparas. (Fig. 4)
6. Aplique sellador en la cuerda del tapón de 13 mm. restante e instálelo en el orificio central de la cubierta con tres orificios.
7. Aplique sellador en la cuerda de las portalámparas. Asegúrese de que los anillos de seguridad se encuentran en las portalámparas.
8. Introduzca los cables de las portalámparas a través de los orificios de la cubierta y atornille lccccccas portalámparas en la cubierta **NO AJUSTE** demasiado. (Fig. 6)
9. Quite la sección central de la junta circular e introduzca los cables de las portalámparas por el orificio. (Fig. 7)
10. Conecte las portalámparas a los cables de alimentación de la siguiente manera: Sostenga todos los cables blancos conjuntamente y enrosque uno de los conectores de cables en ellos, en el sentido de las manecillas del reloj (Fig. 8). Conecte todos los cables negros de la misma manera. Asegúrese de que los conectores se encuentran apretados firmemente y que ninguna porción del metal conductor de los cables queda a la vista. Finalmente, empuje todo al cableado dentro caja tomacorriente.
11. Coloque la junta detrás de la cubierta de manera que la misma cantidad de junta sobresalga por los cuatro bordes de la cubierta. Alinee los orificios de los tornillos de la cubierta con los de la junta y la caja. Fije la cubierta a la caja utilizando los tornillos de 13mm. de longitud. Apriete los tornillos. (Fig.9)
12. Afloje los anillos de seguridad en la base de las portalámparas y los tornillos de los brazos de giro, posicione las portalámparas en las direcciones deseadas y apriete nuevamente los anillos de seguridad y los tornillos. Para apretar los anillos de seguridad totalmente, presione sobre los dientes de los anillos utilizando un destornillador. Las portalámparas deberán quedar apuntando hacia abajo. Las portalámparas contemporáneos tienen un pequeño orificio de desagüe para evitar que se junte agua. Asegurese de posicionar las portalámparas de modo que facilite orificio el del agua. (Fig. 10)
13. Coloque una de las juntas redondas pequeñas sobre la base de cada bombilla e introduzca y enrosque las bombillas en las portalámparas. **NO AJUSTE demasiado las BOMBILLAS.** Utilice bombillas reflectoras estándar PAR 38 (maximo: 150 vatios). (Fig. 10)
14. Instale neuvamente el fusible, o ENCIENDA el circuito. Encienda la llave interruptora de la luz. Si las bombillas no se encienden, verifique que estos se encuentran el desagüe. Si las bombillas funcionan al ser instalados en otro portalámparas. **CORTE LA CORRIENTE** y vuelva al paso 1.

